

Podrobný podélný profil: TRASA CHODNÍK SEVER -> MULTIMODÁLNÍ UZEL M 1:500/50
Rozsah: km 0,00000 - km 0,12860

SKLONOVÉ POMĚRY:

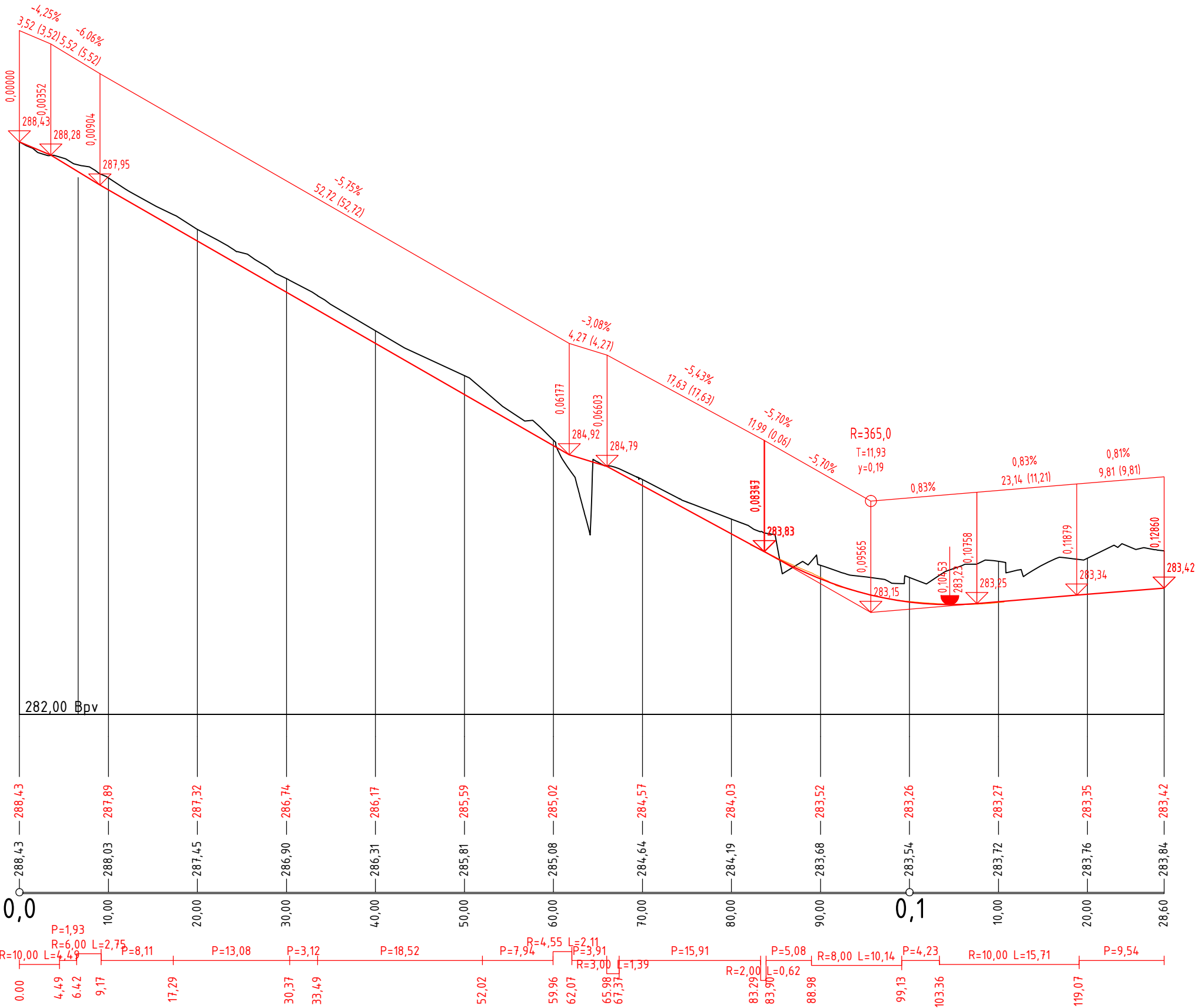
STAVOVACÍ ROVINA:

KÓTY NIVELETY:

KÓTY TERÉNU:

STANIČENÍ:

SMĚROVÉ POMĚRY:



Revitalizace
multimodálního uzlu ve
Dvoře Králové nad Labem

Investor
**Město Dvůr
Králové nad Labem**
náměstí T. G. Masaryka 38
Dvůr Králové nad Labem, 544 17, CZ
IČ: 00277819, DIČ: CZ 00277819
epodatelna@mudk.cz
datová schránka: mu5db26c

zhotovitel
M2AU s.r.o.
Údolní 222/5, Brno - město, 602 00, CZ
IČ: 14431734, DIČ: CZ14431734
info@m2au.cz, www.m2au.cz
datová schránka: v6zyzkf

projektant části
VECTURA Pardubice s.r.o.
17. listopadu 233, 53002, Pardubice
IČ: 03020223, DIČ: CZ03020223

název části
OBJEKTY POZEMNÍCH KOMUNIKACÍ
zodpovědný projektant
Ing. Ondřej Kvaček
ČKAIT 0701616
vypracoval
Ing. arch. Filip Musálek
Ing. arch. Linda Obršálová
Filip Sovíček
Tomáš Sebastian Králíček

razítko a podpis číslo paré

název stavebního objektu
SO.101
název výkresu
**D.1.2.2.3.
PODÉLNÝ PROFIL
CHODNÍK SEVER -> MULTIMODÁLNÍ UZEL**
stupeň PD
DPS
dokumentace pro provádění stavby
formát
A3 (420x297mm)
měřítko
1:500/50
datum
02/2025

Tento dokument požívá ochrany dle zákona č. 121/2000 Sb. (Autorský zákon). Originál tohoto výkresu a návrh řešení na něm zobrazený je majetkem autora. Tento výkres nesmí být - výjma zřejmého účelu, pro nějž byl pořízen - používán a žádným způsobem nerespektujícím ustanovení Autorského zákona nebo dohodu klienta a hlavního architekta (autora) poskytnut třetí osobě.

Tento výkres nelze považovat za realizační, dílenskou či výrobní dokumentaci. Realizační dokumentaci vč. specifikací, detailů a statických posouzení nosných konstrukcí zpracuje dodavatel stavby a předloží autorskému dozoru k odsouhlasení. Veškeré rozměry nutno před započítáním prací ověřit a zaměřit na stavbě!

Veškeré materiály, povrchové úpravy, profily a všechny detaily budou upřesněny a odsouhlaseny autorským dozorem na základě reálných vzorků předložených dodavatelem.

